



SPA EVIDENS DE BEAUTE
Le fond et la forme

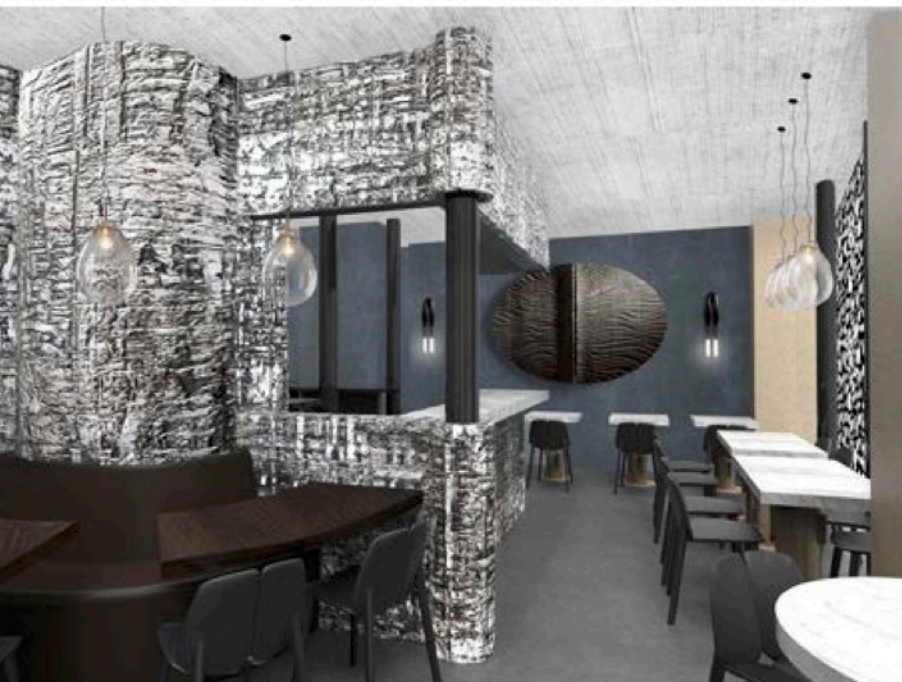
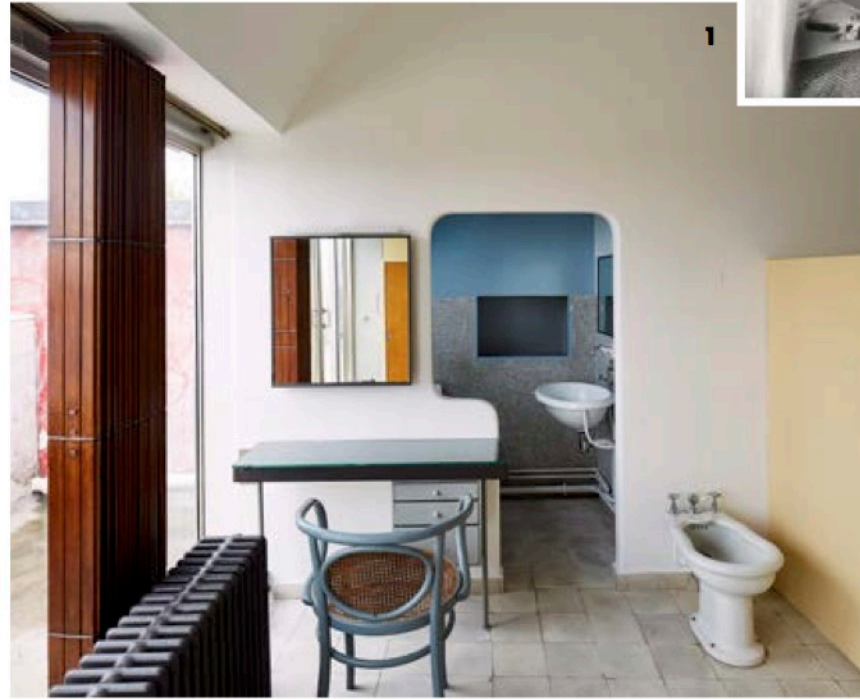
C'est le nouveau temple de la beauté du visage et des cheveux, à deux pas du Palais de Tokyo. Ecrin somptueux réalisé par l'architecte d'intérieur et designer Emmanuelle Simon, ce spa est un mix and match réussi de la France et du Japon. Matériaux naturels, bois sablés, laiton et papier de riz racontent la bienveillance nipponne dès l'entrée dans le lieu. La lumière qui tombe en douche, la cabine au plafond orné de bas-reliefs, tout n'inspire que luxe, calme et volupté. Les protocoles de soins prodigués sont magiques et promettent un moment de plaisir dont l'esprit et le corps devraient se souvenir longtemps.

● 31, rue Boissière (01 43 59 11 85).
www.evidensdebeaute.com

L'APPARTEMENT-ATELIER DU CORBUSIER
Réviser ses classiques

Flâner dans l'appartement d'un des plus grands architectes du XX^e siècle, c'est désormais possible ! Après deux ans de rénovation et un parti pris de refaire la déco à l'identique comme dans les années 60 (1 et 2), l'espace fluide et la lumière qui entre à flots – signatures du maître – font de nouveau mouche. La grande table en marbre semble encore résonner des dîners où les grands artistes de l'époque sont si souvent venus s'attabler. Une partie de l'appartement est dédiée à un atelier, car Le Corbusier était aussi peintre et en interdisait l'accès à sa femme Yvonne. Et après avoir admiré le mobilier signé Charlotte Perriand (entre autres, dans la cuisine, 3), le toit-terrasse, construit dans les années 30 avec son cousin Pierre Jeanneret, achève de nous convaincre, une fois encore, de l'esprit visionnaire de ce génie.

● 24, rue Nungesser-et-Coli. Sur rendez-vous : reservation@fondationlecorbusier.fr



LE RESTAURANT SUBSTANCE
Substantifique moelle de la gastronomie

Depuis mi-octobre, le restaurant Substance, sous la houlette du chef Matthias Marc, a ouvert ses portes. Dans une déco brute et organique signée Michel Amar, architecte créateur de l'agence Cargo Rouge, défilent des produits rigoureusement sélectionnés. Servis dans une vaisselle créée spécialement pour le lieu par des céramistes français, les plats sont préparés dans la cuisine ouverte. La salle, tenue de main de maître par Anthony Pedrosa, associé à Stéphane Manigold, le fondateur du lieu, est un écrin au ballet des serveurs. Une adresse pleine de poésie et d'évidence, pour un restaurant qui augure de régaler bien des papilles !

● 18, rue de Chaillot (06 81 36 45 35). substance.paris

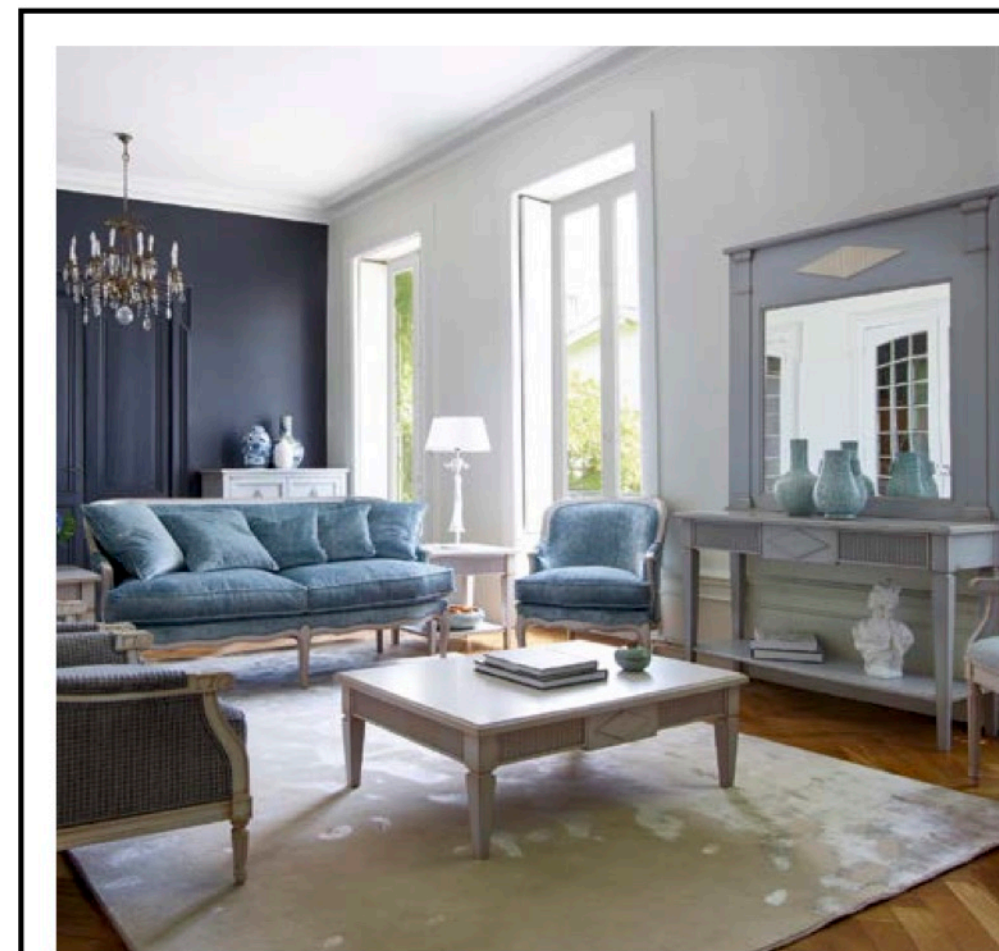
FIG - ADAGP - Albin Salan ;
FIG - ADAGP - Antoine Mercusot ; presse



SPA EVIDENS DE BEAUTÉ
Le fond et la forme

C'est le nouveau temple de la beauté du visage et des cheveux, à deux pas du Palais de Tokyo. Ecrin somptueux réalisé par l'architecte d'intérieur et designer Emmanuelle Simon, ce spa est un mix and match réussi de la France et du Japon. Matériaux naturels, bois sablés, lait et papier de riz racontent la bienveillance nipponne dès l'entrée dans le lieu. La lumière qui tombe en douche, la cabine au plafond orné de bas-reliefs, tout n'inspire que luxe, calme et volupté. Les protocoles de soins prodigués sont magiques et promettent un moment de plaisir dont l'esprit et le corps devraient se souvenir longtemps.

● 31, rue Boissière (01 43 59 11 85).
www.evidensdebeaute.com



GRANGE

FRANCE 1904

NOTRE SAVOIR-FAIRE,
VOTRE STYLE

NOUVELLE COLLECTION
GUSTAV

254 boulevard Saint Germain
75007 PARIS
Tél. 01 42 22 76 01

116 boulevard Haussmann
75008 PARIS
Tél. 01 45 22 07 72

www.grange.fr